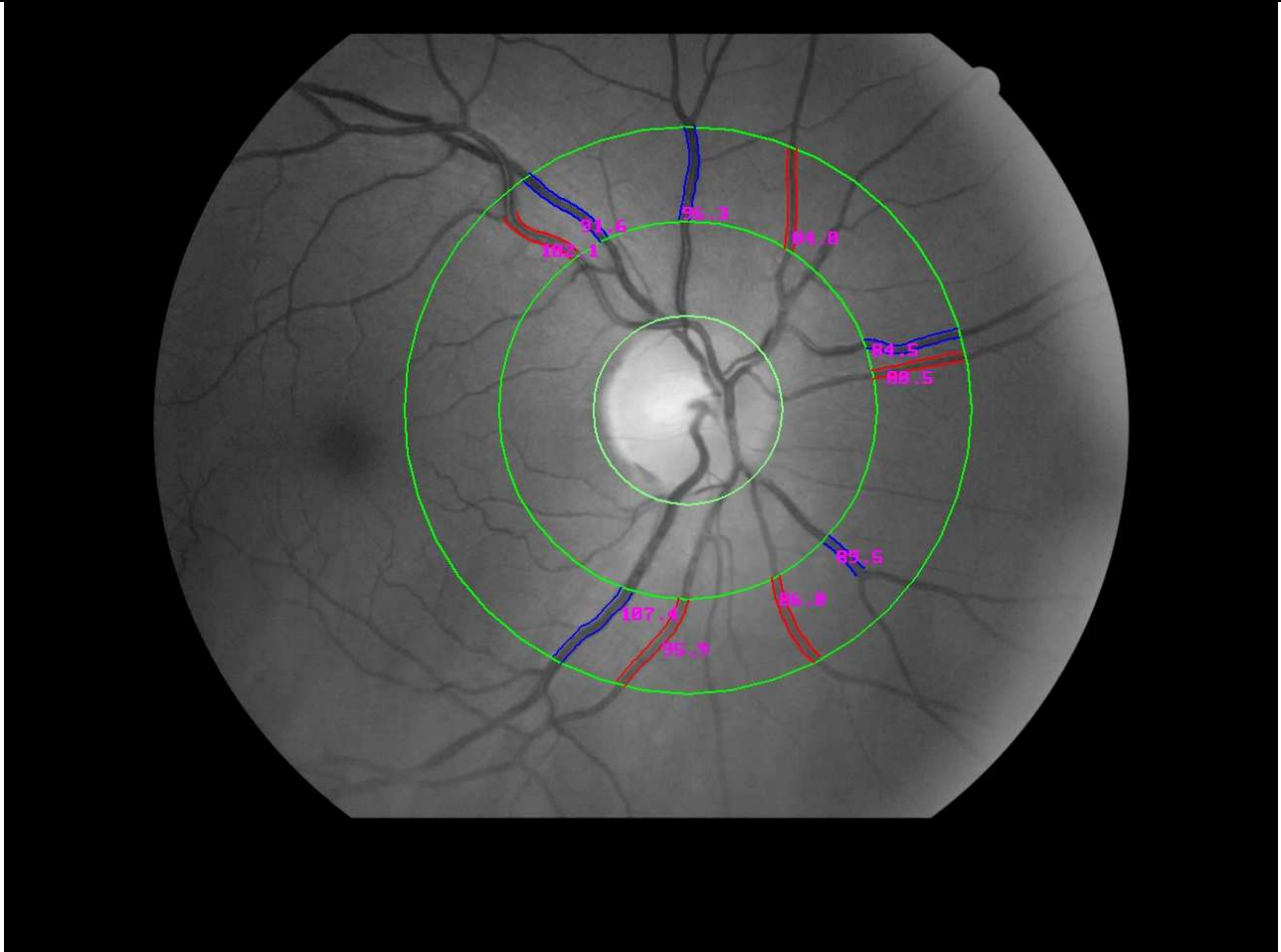


Name: Mustermann
Patienten ID:
Unters.-Datum:

Geb.-Datum:
Geschlecht:
Bild: Mustermann.jpg



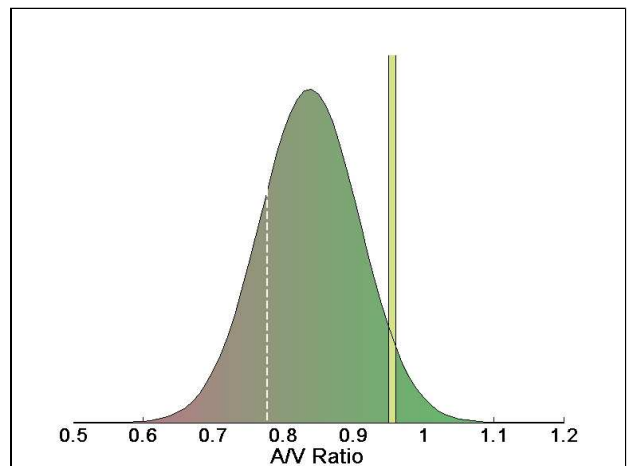
■ Arterien

■ Venen

A/V Ratio: 0.96 ($p < 0.951$)

Die ARIC Studie hat gezeigt, dass generalisierte retinale Gefäßverengung mit dem Risiko für einen Schlaganfall assoziiert sind¹.

¹Wong TY, Klein R, Couper DJ, Cooper LS, Shahar E, Hubbard LD, Wofford MR, Sharrett AR. Retinal microvascular abnormalities and incident strokes: the Atherosclerosis Risk in the Communities study. Lancet. 2001;358:1134-1140.



Kommentar.